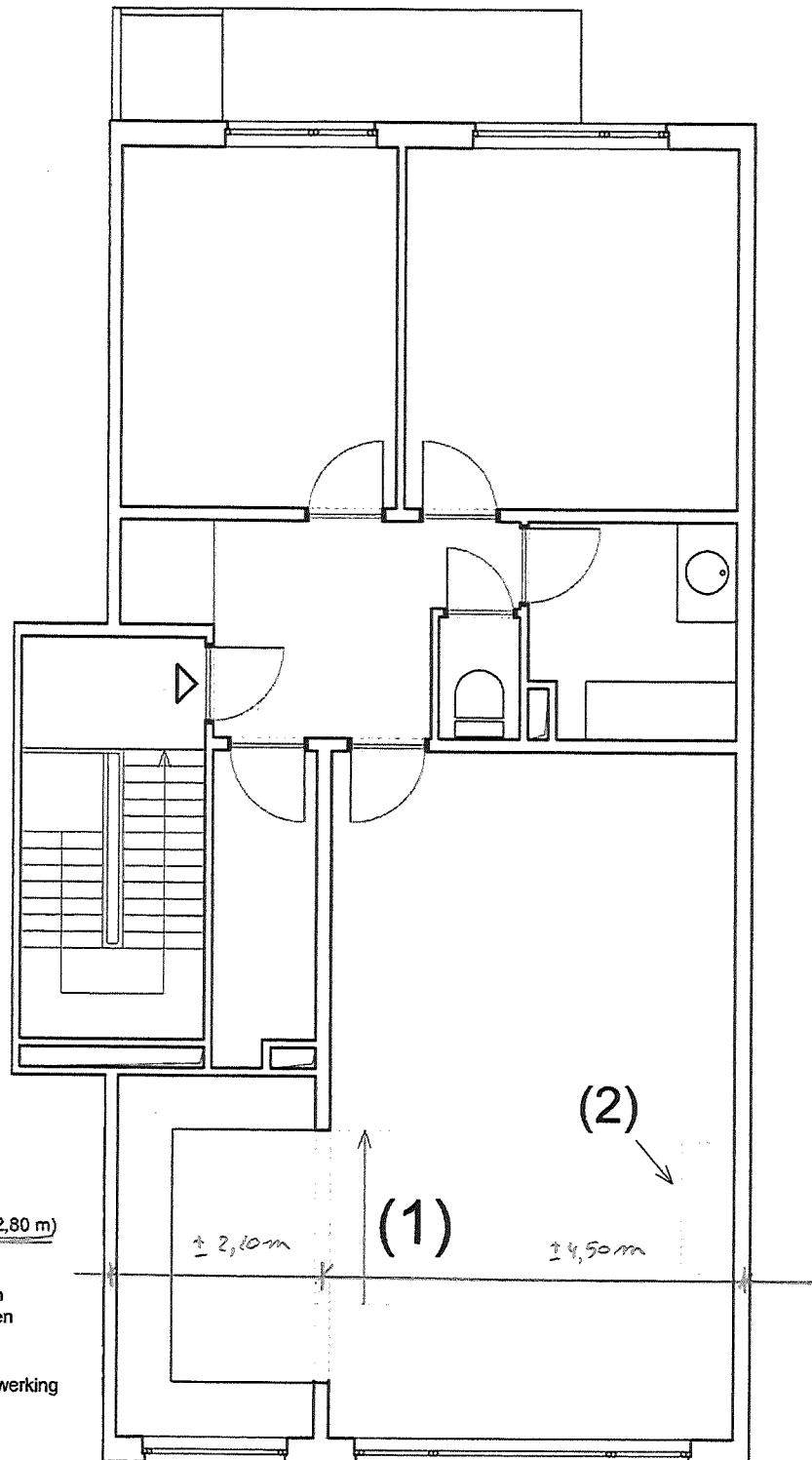


nieuwe toestand



→ inbouw 1407.

(1) opening in structurele wand
vergroten met 1,95m
ook de hoogte van de opening
maximaliseren cfr. hoogte balk
(tot. te overspannen opening = 2,80 m)

(2) volume van de schouw afbreken
opening thv vloer en dak opvullen
met isolatiemateriaal
afdekken met houten plaat
en voorzien van vloer/plafondafwerking



nieuwe toestand niveau +2

schaal 1:100