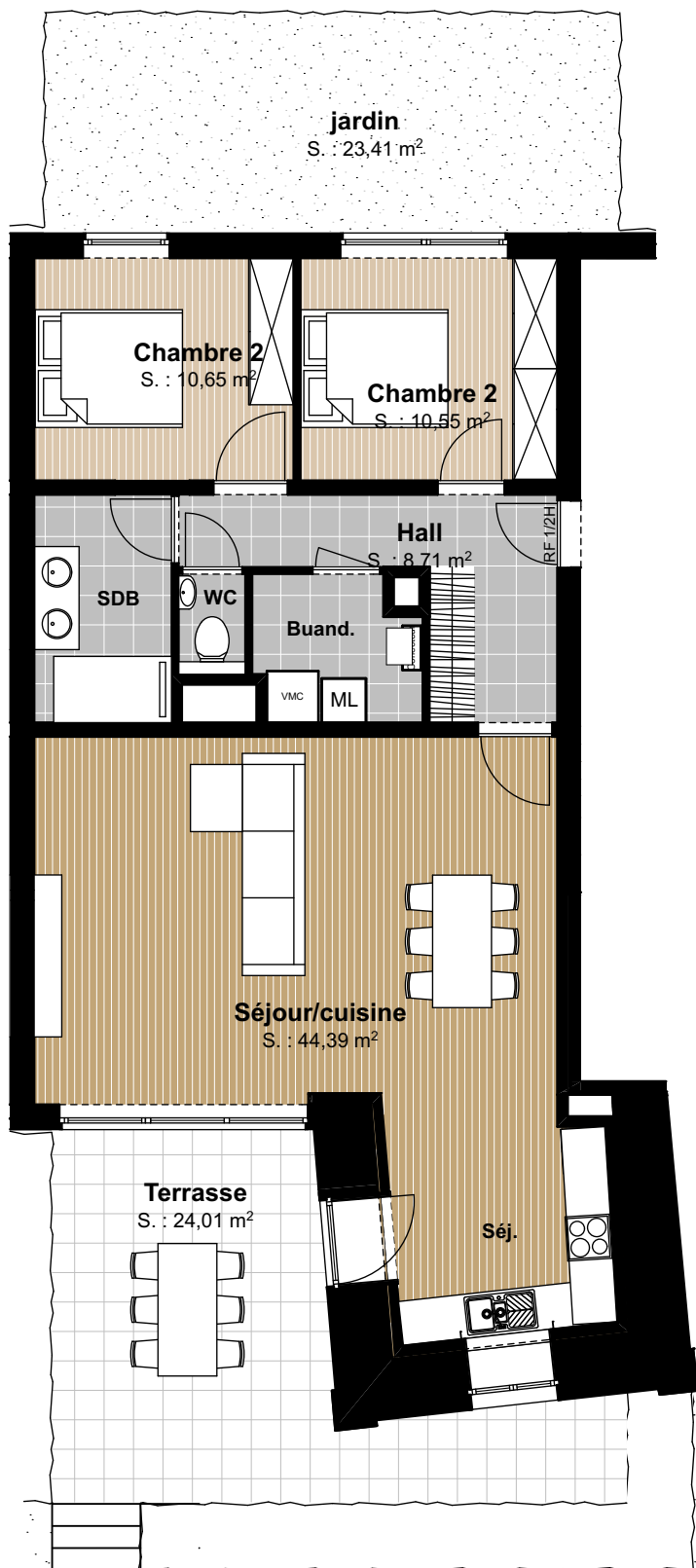


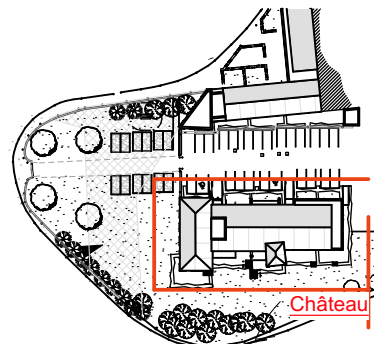
# Château de Vyle

Grand route n°1, 4570 Marchin

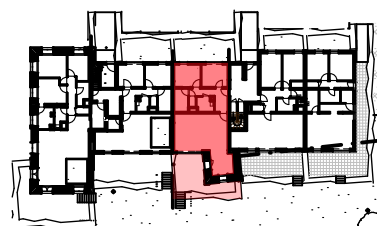


## Appartement 0.3

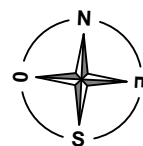
N° de chambres: 2  
Etage: Rez-de-chaussée  
Total S. brute: 109,17 m<sup>2</sup>  
Terrasse: 24,01 m<sup>2</sup>  
Jardin: 23,41 m<sup>2</sup>



Implantation sur site



Implantation dans bâtiment



**Promoteur:**  
Les Awirs 270  
4400 Awirs  
info@copetportier.be  
Tél: 04 259 84 84



**Bureau de vente  
Agence Trevi Rasquain**  
Rue des Brasseurs 1  
4500 Huy  
Tél : 085/25.39.03 »



**Bureau d'architecture NJDA**  
Rue de Verviers 31  
4020 Liège  
Tél: 04 253 22 53

1. DES MODIFICATIONS SONT SUSCEPTIBLES D'ETRE APPORTEES A CE PLAN EN FONCTION DES NECESSITES DE LA REALISATION. 2. L'AMEUBLEMENT, Y COMPRIS LES PLACARDS SONT DESSINES A TITRE D'ILLUSTRATION. 3. L'AGENCEMENT DES CUISINES EST DONNE A TITRE INDICATIF. 4. LES DIVISIONS DANS LES MENUISERIES INTERIEURES SONT DONNEES A TITRE INDICATIF ET SONT DEFINIES PAR L'ARCHITECTE. 5. LES DIMENSIONS DES ELEMENTS TECHNIQUES REPRESENTES AU PLAN SONT INDICATIVES ET NON CONTRACTUELLE.