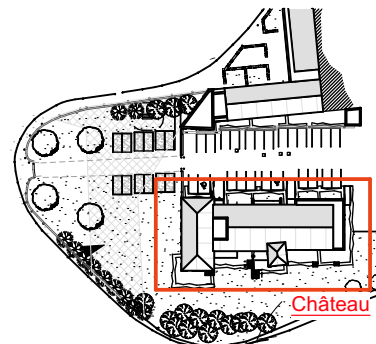
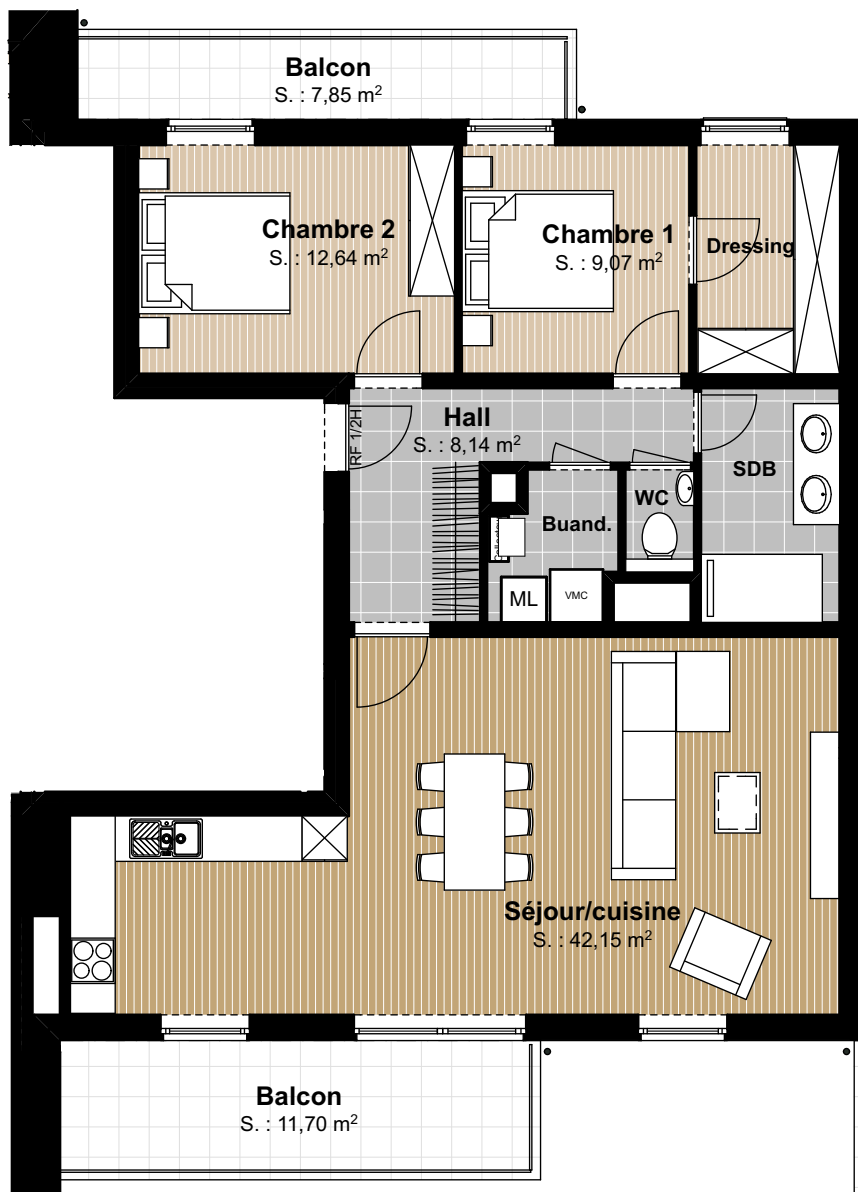


Château de Vyle

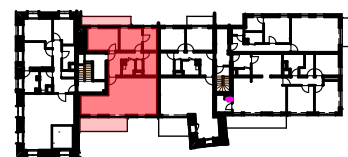
Grand route n°1, 4570 Marchin

Appartement 1.2

N° de chambres: 2
Etage: 1er étage
Total S. brute: 105,07m²
Balcons: 19,55 m²



Implantation sur site



Implantation dans bâtiment



Promoteur:
Les Awirs 270
4400 Awirs
info@copetportier.be
Tél: 04 259 84 84



**Bureau de vente
Agence Trevi Rasquain**
Rue des Brasseurs 1
4500 Huy
Tél : 085/25.39.03 »



Bureau d'architecture NJDA
Rue de Verviers 31
4020 Liège
Tél: 04 253 22 53

1. DES MODIFICATIONS SONT SUSCEPTIBLES D'ETRE APPORTEES A CE PLAN EN FONCTION DES NECESSITES DE LA REALISATION. 2. L'AMEUBLEMENT, Y COMPRIS LES PLACARDS SONT DESSINES A TITRE D'ILLUSTRATION. 3. L'AGENCEMENT DES CUISINES EST DONNE A TITRE INDICATIF. 4. LES DIVISIONS DANS LES MENUISERIES INTERIEURES SONT DONNEES A TITRE INDICATIF ET SONT DEFINIES PAR L'ARCHITECTE. 5. LES DIMENSIONS DES ELEMENTS TECHNIQUES REPRESENTES AU PLAN SONT INDICATIVES ET NON CONTRACTUELLE.