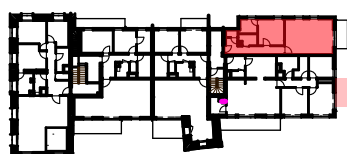
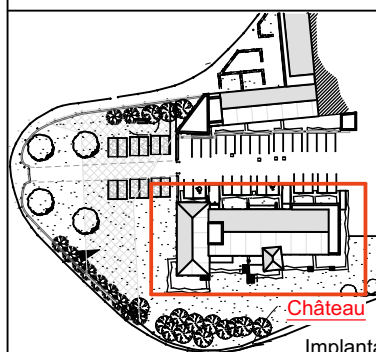
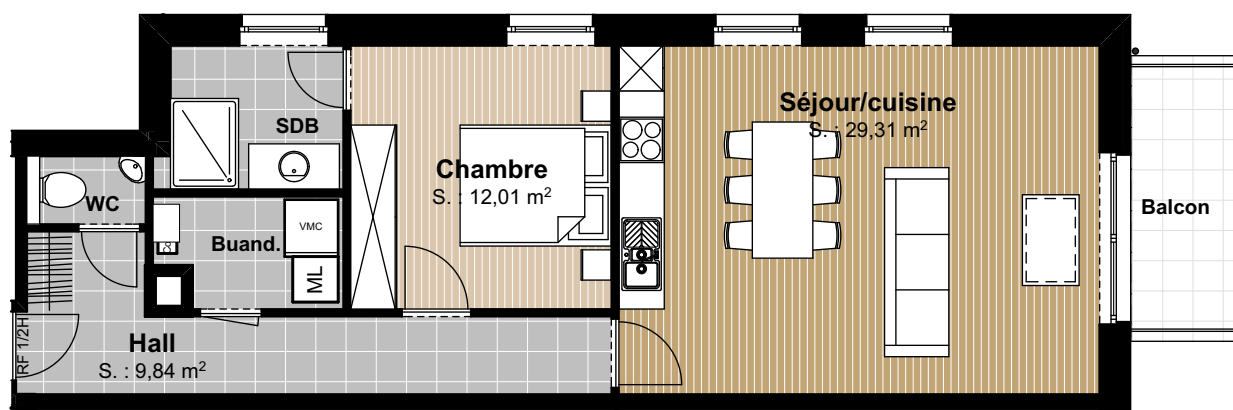


# Château de Vyle

Grand route n°1, 4570 Marchin



Implantation dans bâtiment



Implantation sur site

## Appartement 1.5

N° de chambres: 1  
Etage: 1er étage  
Total S. brute: 75,40m<sup>2</sup>  
Balcon: 5,67 m<sup>2</sup>



**Promoteur:**  
Les Awirs 270  
4400 Awirs  
info@copetportier.be  
Tél: 04 259 84 84



**TREVI  
RASQUAIN**

**Bureau de vente  
Agence Trevi Rasquain**  
Rue des Brasseurs 1  
4500 Huy  
Tél: 085/25.39.03 »



**Bureau d'architecture NJDA**  
Rue de Verviers 31  
4020 Liège  
Tél: 04 253 22 53

1. DES MODIFICATIONS SONT SUSCEPTIBLES D'ÊTRE APPORTÉES À CE PLAN EN FONCTION DES NECESSITÉS DE LA RÉALISATION. 2. L'AMEUBLEMENT, Y COMPRIS LES PLACARDS SONT DESSINÉS À TITRE D'ILLUSTRATION. 3. L'AGENCEMENT DES CUISINES EST DONNÉ À TITRE INDICATIF. 4. LES DIVISIONS DANS LES MENUISERIES INTÉRIEURES SONT DONNÉES À TITRE INDICATIF ET SONT DÉFINIES PAR L'ARCHITECTE. 5. LES DIMENSIONS DES ÉLÉMENTS TECHNIQUES REPRÉSENTÉS AU PLAN SONT INDICATIVES ET NON CONTRACTUELLES.