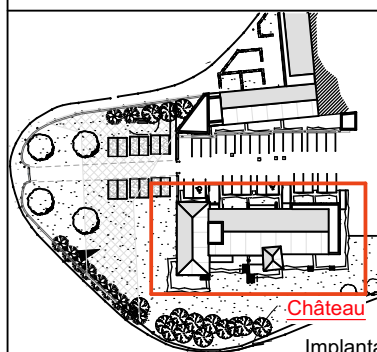
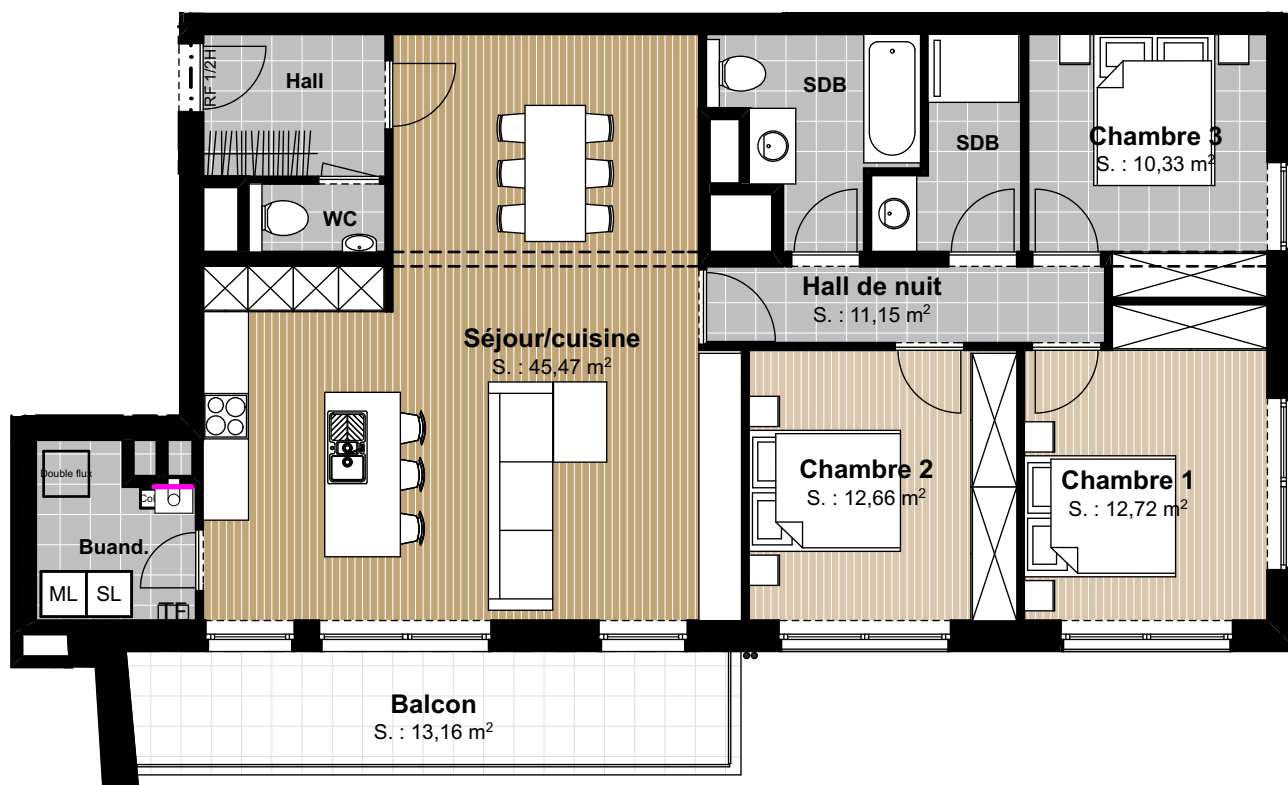
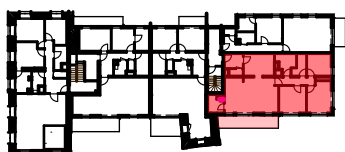


Château de Vyle

Grand route n°1, 4570 Marchin



Implantation sur site



Implantation dans bâtiment



Appartement 1.4

N° de chambres: 3
Etage: 1er étage
Total S. brute: 127,87m²
Balcon: 13,16 m²



Promoteur:
Les Awirs 270
4400 Awirs
info@copetportier.be
Tél: 04 259 84 84



**TREVI
RASQUAIN**

Bureau de vente
Agence Trevi Rasquain
Rue des Brasseurs 1
4500 Huy
Tél: 085/25.39.03 »



Bureau d'architecture NJDA
Rue de Verviers 31
4020 Liège
Tél: 04 253 22 53

1. DES MODIFICATIONS SONT SUSCEPTIBLES D'ÊTRE APPORTÉES À CE PLAN EN FONCTION DES NECESSITÉS DE LA RÉALISATION. 2. L'AMEUBLEMENT, Y COMPRIS LES PLACARDS SONT DESSINÉS À TITRE D'ILLUSTRATION. 3. L'AGENCEMENT DES CUISINES EST DONNÉ À TITRE INDICATIF. 4. LES DIVISIONS DANS LES MENUISERIES INTÉRIEURES SONT DONNÉES À TITRE INDICATIF ET SONT DÉFINIES PAR L'ARCHITECTE. 5. LES DIMENSIONS DES ÉLÉMENTS TECHNIQUES REPRÉSENTÉS AU PLAN SONT INDICATIVES ET NON CONTRACTUELLES.