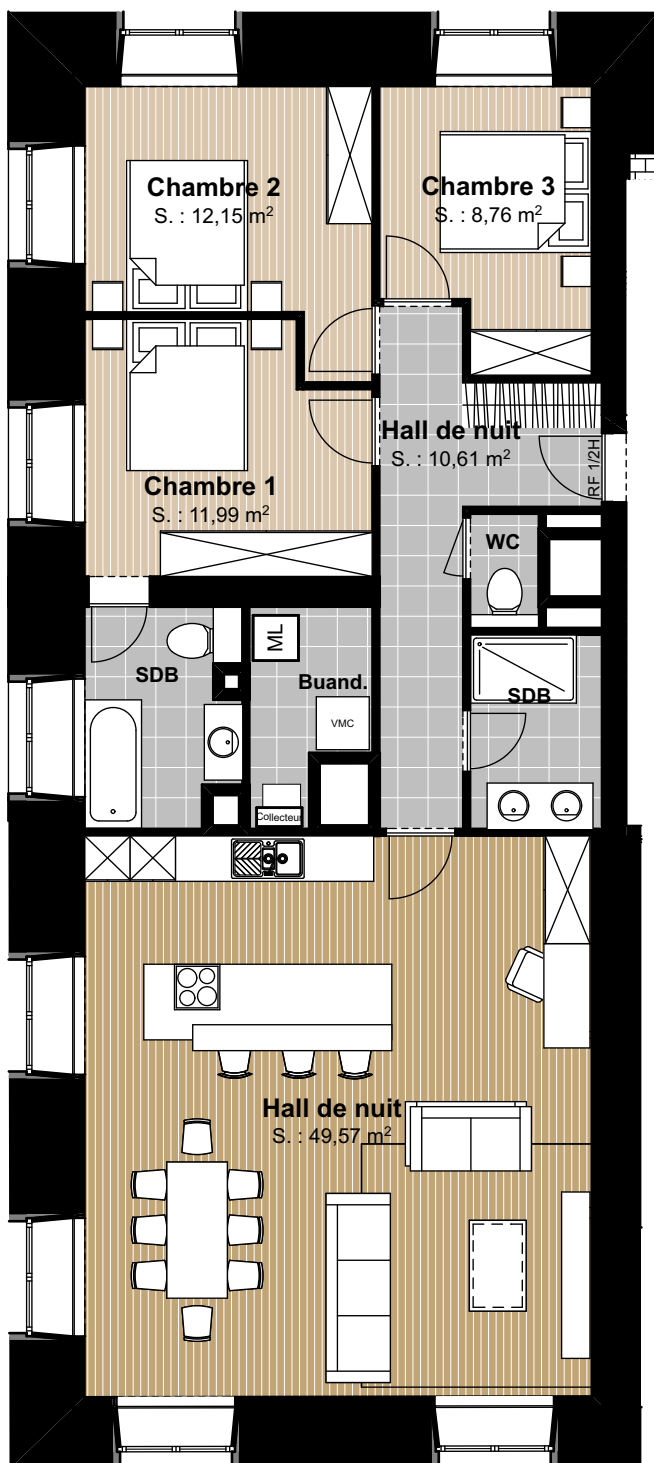


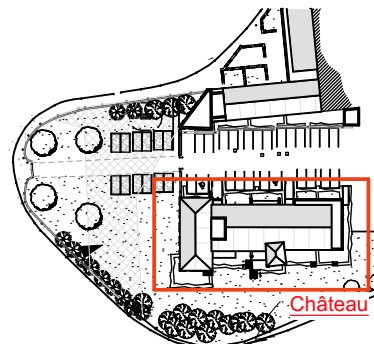
Château de Vyle

Grand route n°1, 4570 Marchin

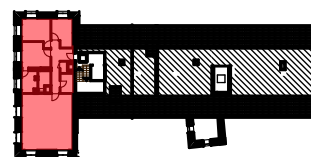


Appartement 3.1

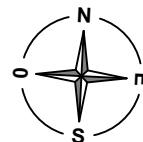
N° de chambres: 3
Etage: 3^{ème} étage
Total S. nette: 116,79 m²



Implantation sur site



Implantation dans bâtiment



Promoteur:
Les Awirs 270
4400 Awirs
info@copetportier.be
Tél: 04 259 84 84



Bureau de vente
Agence Trevi Rasquain
Rue des Brasseurs 1
4500 Huy
Tél : 085/25.39.03 »



Bureau d'architecture NJDA
Rue de Verviers 31
4020 Liège
Tél: 04 253 22 53

1. DES MODIFICATIONS SONT SUSCEPTIBLES D'ÊTRE APPORTÉES À CE PLAN EN FONCTION DES NECESSITES DE LA REALISATION. 2. L'AMEUBLEMENT, Y COMPRIS LES PLACARDS SONT DESSINES A TITRE D'ILLUSTRATION. 3. L'AGENCEMENT DES CUISINES EST DONNE A TITRE INDICATIF. 4. LES DIVISIONS DANS LES MENUISERIES INTERIEURES SONT DONNEES A TITRE INDICATIF ET SONT DEFINIES PAR L'ARCHITECTE. 5. LES DIMENSIONS DES ELEMENTS TECHNIQUES REPRESENTES AU PLAN SONT INDICATIVES ET NON CONTRACTUELLE.