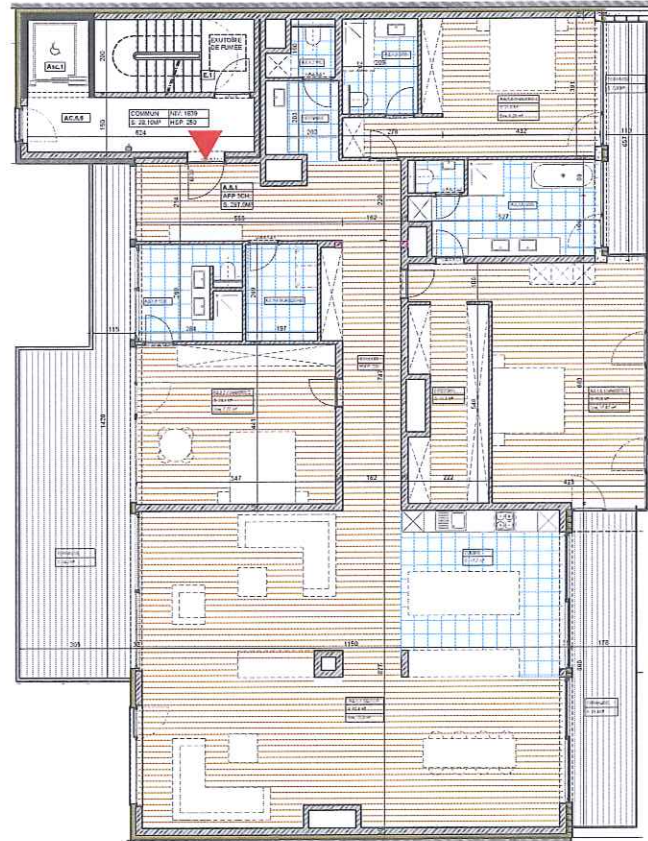


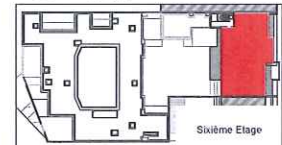
Plan Sixième Etage



**RESIDENCE KING CHARLES**

Ensemble résidentiel - 5261 Chaussée de Charleroi - 1050 Saint-Gilles Bruxelles

Unité	Type	Surface (m <sup>2</sup> )	Terrasse (m <sup>2</sup> )
A.6.1	3 Chambres	286.98	59.12



- Légende**
- Parquet
  - Carrelages
- La superficie indiquée sur le plan est calculée en conformité avec la note annexée à l'acte de base utilisée pour la détermination des quotités dans les parties communes
  - Les hauteurs des faux plafonds et des plafonds sont nettes à titre indicatif par l'abréviation HSPF et HSP.
  - Les dimensions sont données à titre indicatif (distance entre les murs avant plafonnage)
  - Mobilier de cuisine dessiné à titre indicatif. Seul le plan de détail de cuisine sera d'application.
  - Les plans peuvent être sujet à des modifications mineures en fonction des études techniques

PROMOTEUR  
**COFYNA SA**  
Zandvoortstraat 181 1050 Zaventem  
Tél. 09 330 61 33

ARCHITECTE  
**Jean-Marie GILLET**  
SOCIÉTÉ D'ARCHITECTES SPRL  
Rue du Louvre 1315 1050 Bruxelles  
Tél. 0275 381 604 e-mail jmg@jmg.com