



EVEREAST

APPARTEMENT B 6.6

RESIDENCE EVEREAST APPARTEMENT B 6.6

chambres
kamers
1

Surf. brute app.
Bruto opp. app.
69,5 m²

étage
verdieping
+6

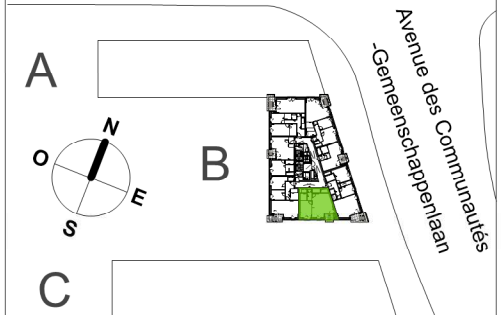
Surf. brute ter.
Bruto opp. ter.
5,5 m²

Surfaces nettes / Netto oppervlakte

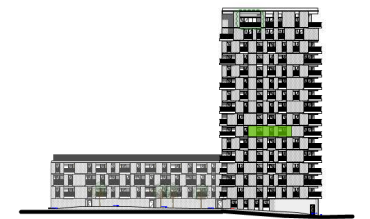
| | |
|---------------------------------------|---------------------|
| - Séjour-Cuisine / Woonkamer-Keuken : | 31,0 m ² |
| - Chambre1 / Kamer 1: | 14,1 m ² |
| - Chambre 2 / Kamer 2: | - m ² |
| - Chambre 3 / Kamer 3: | - m ² |
| - Hall d'entrée / inkomhal: | 3,4 m ² |
| - Salle de bain / badkamer: | - m ² |
| - Salle de douche / douchekamer: | 3,3 m ² |
| - Toilette / toilet: | 1,6 m ² |
| - Buanderie / wasruimte : | 1,4 m ² |

SITUATION - LIGGING

Chaussée de Louvain - Leuvensesteenweg



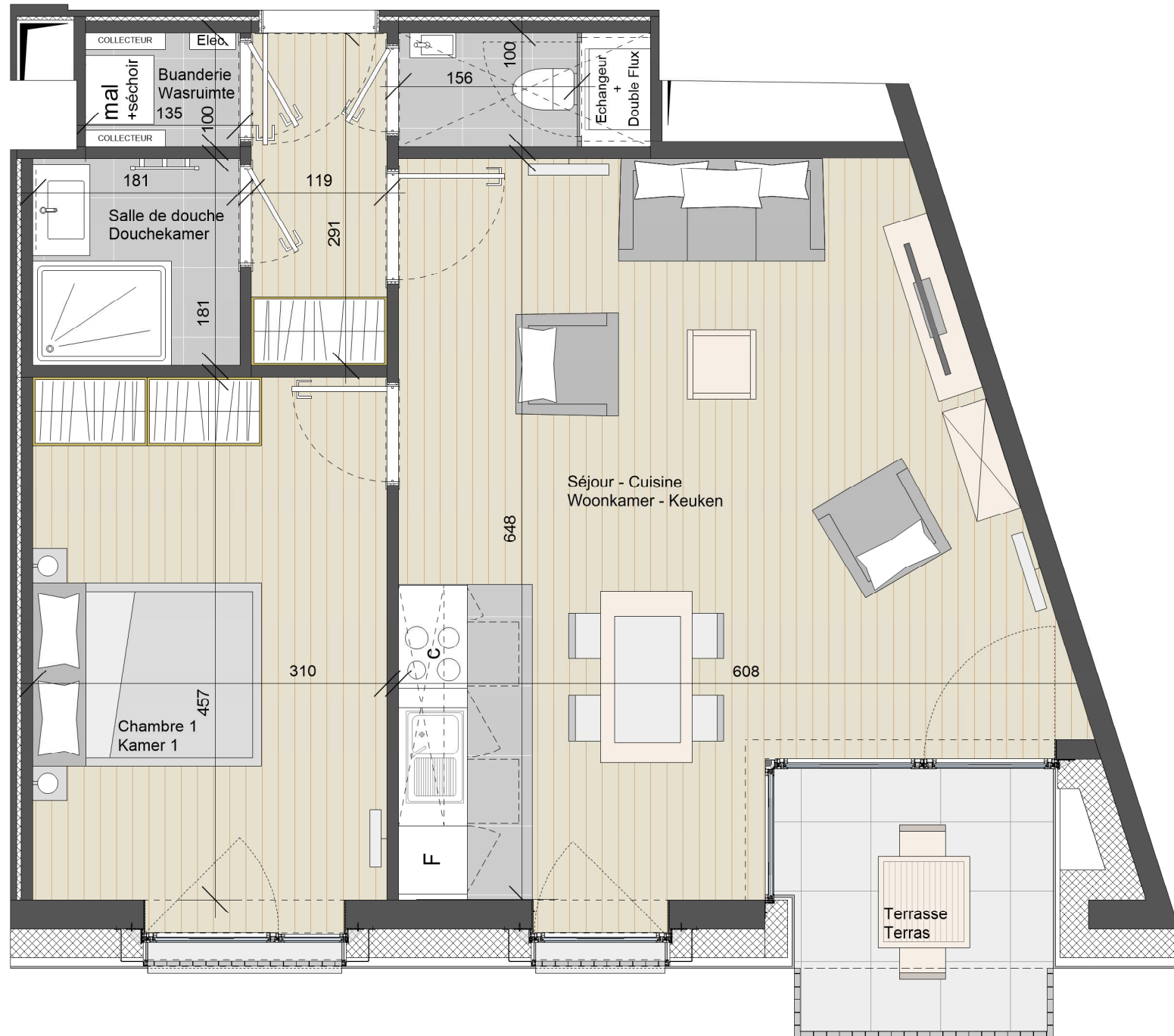
Terrain de sport - Sportterrein



Façade Sud en intérieur d'ilôt
Aanzicht van de Zuidgevel van het lot

ADRESSE - ADRES

Chaussée de Louvain - Leuvensesteenweg n°1026
Avenue des Communautés - Gemeenschappenlaan n°4
1140 Evere



LEGENDE

| | |
|---|------------|
| Radiateur Radiator | |
| Sèche-serviette Handdoekdroger | |
| Hauteur d'allège Hoogte vensterbank | H.A. = 0cm |
| Double-flux Ventilatie systeem | |
| Tableau électrique Electriciteitskast | |
| Collecteurs Collector | |
| Revêtement de sol Vloerbekleding | |
| Carrelage Tegels | |
| Faux-plafond: min. 2,30m Vals plafond: min. 2,30m | |
| Revêtement dalle en béton 60 x 60 Betontegels voor het terras 60 x 60 | |

Wijzigingen ten gevolge van uitvoeringseisen zijn mogelijk.
Zijn louter informatief. afmetingen lokalen ; raamverdeling ; verlaagde plafonds ; plan keukens.
De bemeubeling en kasten zijn getekend als mogelijke inrichting.
Meubels, inbouwkast, wasmachine (ML) en droogkast (SL) niet geleverd // Keuken: Ter informatie (zie plan leverancier keuken)
// Afmetingen (afstand tussen de muren gemeten voor de pleisterwerken) gegeven ter informatie // Bijkomende valse plafonds kunnen op bepaalde plaatsen voorzien worden, omwille van technische redenen // deurhoogte : 211,5 cm // De verdelingen van het buitenschrijnwerk zijn indicatief // De maatvoering en inplanting der radiatoren zijn indicatief en niet contractueel // De hoogtes onder plafond zijn indicatief // Vloerbekleding volgens het lastenboek en pack.

Des modifications sont susceptibles d'être apportées à ce plan en fonction des nécessités de la réalisation.
Sont transmis à titre indicatif. cotations des locaux ; divisions châssis ; faux plafonds ; plan de cuisine.
Le mobilier, y.c. rangements, sont dessinés à titre d'illustration.
Mobilier, placard, machine à laver (ML) et sècheur (SL) non fournis // Cuisine: A titre indicatif (se référer au plan de cuisiniste) // Dimensions (distances entre murs avant plafonnage) données à titre indicatif // Des faux-plafonds complémentaires pourront être placés à certains endroits pour des raisons techniques // Hauteur des portes : 211,5 cm // Les divisions dans les menuiseries extérieures sont données à titre indicatif // La dimension et l'emplacement des radiateurs sont à titre indicatif et non contractuel // Les hauteurs sous-plafond sont données à titre indicatif // Revêtement de sol suivant cahier de charge et pack

échelle / schaal - format A3



Date / Datum : 17/12/20
Indice / Index : Φ

