



EVEREAST

APPARTEMENT B 12.6

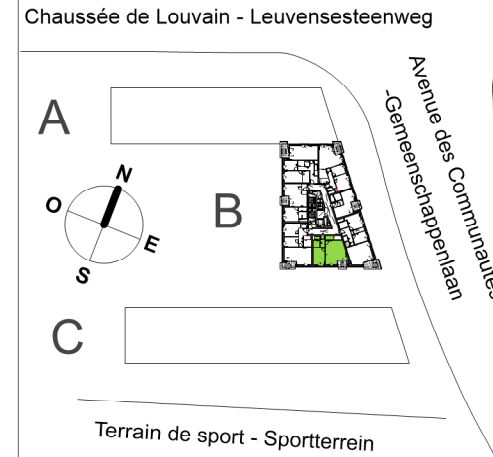
RESIDENCE EVEREAST APPARTEMENT B 12.6

chambres kamers	étage verdieping
1	+12
Surf. brute app. Bruto opp. app.	Surf. brute ter. Bruto opp. ter.
69,5 m <sup>2</sup>	5,5 m <sup>2</sup>

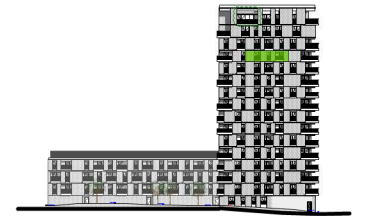
Surfaces nettes / Netto oppervlakte

- Séjour-Cuisine / Woonkamer-Keuken :	31,0 m <sup>2</sup>
- Chambre1 / Kamer 1:	14,1 m <sup>2</sup>
- Chambre 2 / Kamer 2:	- m <sup>2</sup>
- Chambre 3 / Kamer 3:	- m <sup>2</sup>
- Hall d'entrée / inkomhal:	3,4 m <sup>2</sup>
- Salle de bain / badkamer:	- m <sup>2</sup>
- Salle de douche / douchekamer:	3,3 m <sup>2</sup>
- Toilette / toilet:	1,6 m <sup>2</sup>
- Buanderie / wasruimte :	1,4 m <sup>2</sup>

SITUATION - LIGGING



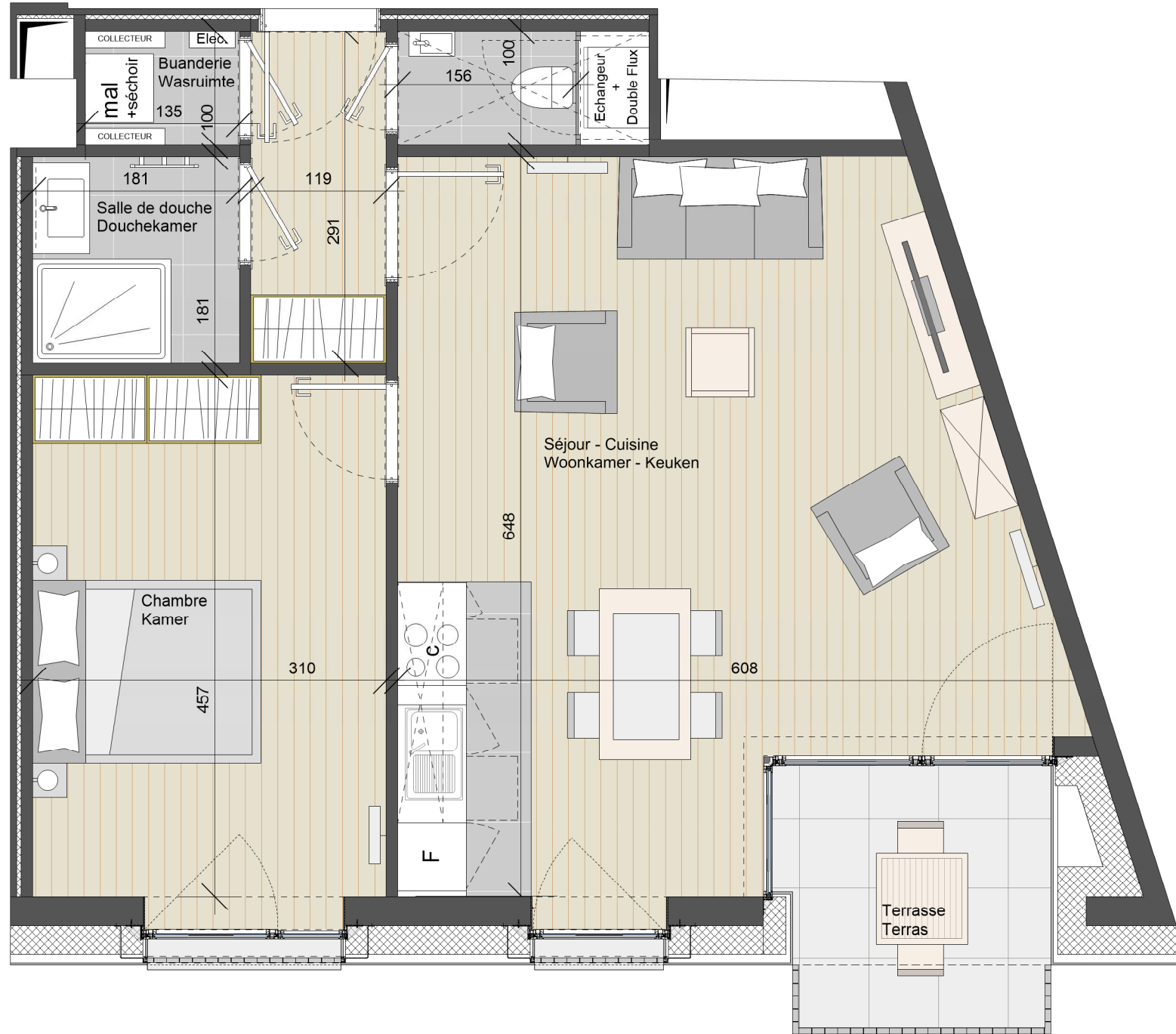
Terrain de sport - Sportterrein



Façade Sud en intérieur d'ilôt  
Aanzicht van de Zuidgevel van het lot

ADRESSE - ADRES

Chaussée de Louvain - Leuvensesteenweg n°1026  
Avenue des Communautés - Gemeenschappenlaan n°4  
1140 Evere



LEGENDE

Radiateur Radiator	
Sèche-serviette Handdoekdroger	
Hauteur d'allège Hoogte vensterbank	H.A. = 0cm
Double-flux Ventilatie systeem	
Tableau électrique Electriciteitskast	
Collecteurs Collector	
Revêtement de sol Vloerbekleding	
Carrelage Tegels	
Faux-plafond: min. 2,30m Vals plafond: min. 2,30m	
Revêtement dalle en béton 60 x 60 Betontegels voor het terras 60 x 60	

Wijzigingen ten gevolge van uitvoeringseisen zijn mogelijk.  
Zijn louter informatief. afmetingen lokalen ; raamverdeling ; verlaagde plafonds ; plan keukens.  
De bemeubeling en kasten zijn getekend als mogelijke inrichting.  
Meubels, inbouwkast, wasmachine (ML) en droogkast (SL) niet geleverd // Keuken: Ter informatie (zie plan leverancier keuken)  
// Afmetingen (afstand tussen de muren gemeten voor de pleisterwerken) gegeven ter informatie // Bijkomende valse plafonds kunnen op bepaalde plaatsen voorzien worden, omwille van technische redenen // deurhoogte : 211,5 cm // De verdelingen van het buitenschrijnwerk zijn indicatief // De maatvoering en inplanting der radiatoren zijn indicatief en niet contractueel // De hoogtes onder plafond zijn indicatief // Vloerbekleding volgens het lastenboek en pack.

Des modifications sont susceptibles d'être apportées à ce plan en fonction des nécessités de la réalisation.  
Sont transmis à titre indicatif. cotations des locaux ; divisions châssis ; faux plafonds ; plan de cuisine.  
Le mobilier, y.c. rangements, sont dessinés à titre d'illustration.  
Mobilier, placard, machine à laver (ML) et sècheur (SL) non fournis // Cuisine: A titre indicatif (se référer au plan de cuisiniste) // Dimensions (distances entre murs avant plafonnage) données à titre indicatif // Des faux-plafonds complémentaires pourront être placés à certains endroits pour des raisons techniques // Hauteur des portes : 211,5 cm // Les divisions dans les menuiseries extérieures sont données à titre indicatif // La dimension et l'emplacement des radiateurs sont à titre indicatif et non contractuel // Les hauteurs sous-plafond sont données à titre indicatif // Revêtement de sol suivant cahier de charge et pack

échelle / schaal - format A3



Date / Datum : 17/12/20  
Indice / Index : Φ

