



EVEREAST

RESIDENCE EVEREAST APPARTEMENT B 14.4

chambres
kamers

3

Surf. brute app.
Bruto opp. app.
126 m²

étage
verdieping

+14

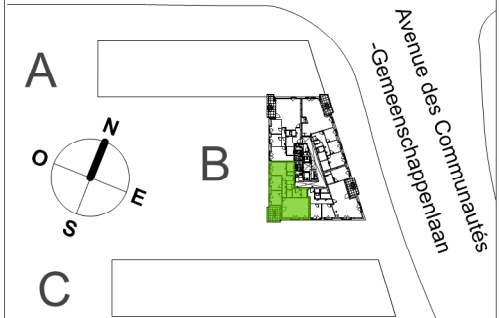
Surf. brute ter.
Bruto opp. ter.
14,8 m²

Surfaces nettes / Netto oppervlakte

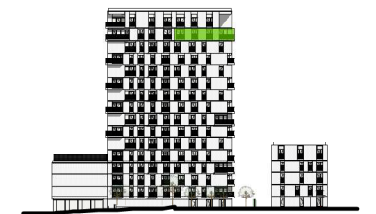
- Séjour-Cuisine / Woonkamer-Keuken :	37,4 m ²
- Chambre1 / Kamer 1:	17,7 m ²
- Chambre 2 / Kamer 2:	11,2 m ²
- Chambre 3 / Kamer 3:	10,8 m ²
- Hall d'entrée / inkomhal:	4,8 m ²
- Salle de bain / badkamer:	4,3 m ²
- Salle de douche / douchekamer:	2,8 m ²
- Toilette / toilet:	1,6 + 2,8 m ²
- Buanderie / wasruimte :	2,3 m ²

SITUATION - LIGGING

Chaussée de Louvain - Leuvensesteenweg



Terrain de sport - Sportterrein



Façade ouest en intérieur d'îlot
West gevel van het lot

ADRESSE - ADRES

Chaussée de Louvain - Leuvensesteenweg n°1026
Avenue des Communautés - Gemeenschappenlaan n°4
1140 Evere

LEGENDE

Radiateur Radiator	
Sèche-serviette Handdoekdroger	
Hauteur d'allège Hoogte vensterbank	H.A. = 0cm
Double-flux Ventilatie systeem	
Tableau électrique Electriciteitskast	
Collecteurs Collector	
Revêtement de sol Vloerbekleding	
Carrelage Tegels	
Faux-plafond: min. 2,30m Vals plafond: min. 2,30m	
Revêtement dalle en béton 60 x 60 Betontegels voor het terras 60 x 60	

APPARTEMENT B 14.4



échelle / schaal - format A3



Wijzigingen ten gevolge van uitvoeringseisen zijn mogelijk.
Zijn louter informatief: afmetingen lokalen ; raamverdeling ; verlaagde plafonds ; plan keukens.

De bemeubeling en kasten zijn getekend als mogelijke inrichting.
Meubels, inbouwkast, wasmachine (ML) en droogkast (SL) niet geleverd // Keuken: Ter informatie (zie plan leverancier keuken)
// Afmetingen (afstand tussen de muren gemeten voor de pleisterwerken) gegeven ter informatie // Bijkomende valse
plafonds kunnen op bepaalde plaatsen voorzien worden, omwille van technische redenen // deurhoogte : 211,5 cm // De
verdelingen van het buitenschrijnwerk zijn indicatief // De maatvoering en inplanting der radiatoren zijn indicatief en niet
contractueel // De hoogtes onder plafond zijn indicatief // Vloerbekleding volgens het lastenboek en pack.

Des modifications sont susceptibles d'être apportées à ce plan en fonction des nécessités de la réalisation.
Sont transmis à titre indicatif: cotations des locaux ; divisions châssis ; faux plafonds ; plan de cuisine.

Le mobilier, y.c. rangements, sont dessinés à titre d'illustration.
Mobilier, placard, machine à laver (ML) et sècheur (SL) non fournis // Cuisine: A titre indicatif (se référer au plan de cuisiniste) //
Dimensions (distances entre murs avant plafonnage) données à titre indicatif // Des faux-plafonds complémentaires pourront
être placés à certains endroits pour des raisons techniques // Hauteur des portes : 211,5 cm // Les divisions dans les
menuiseries extérieures sont données à titre indicatif // La dimension et l'emplacement des radiateurs sont à titre indicatif et non
contractuel // Les hauteurs sous-plafond sont données à titre indicatif // Revêtement de sol suivant cahier de charge et pack



Date / Datum : 17/12/20
Index / Index : Ø

