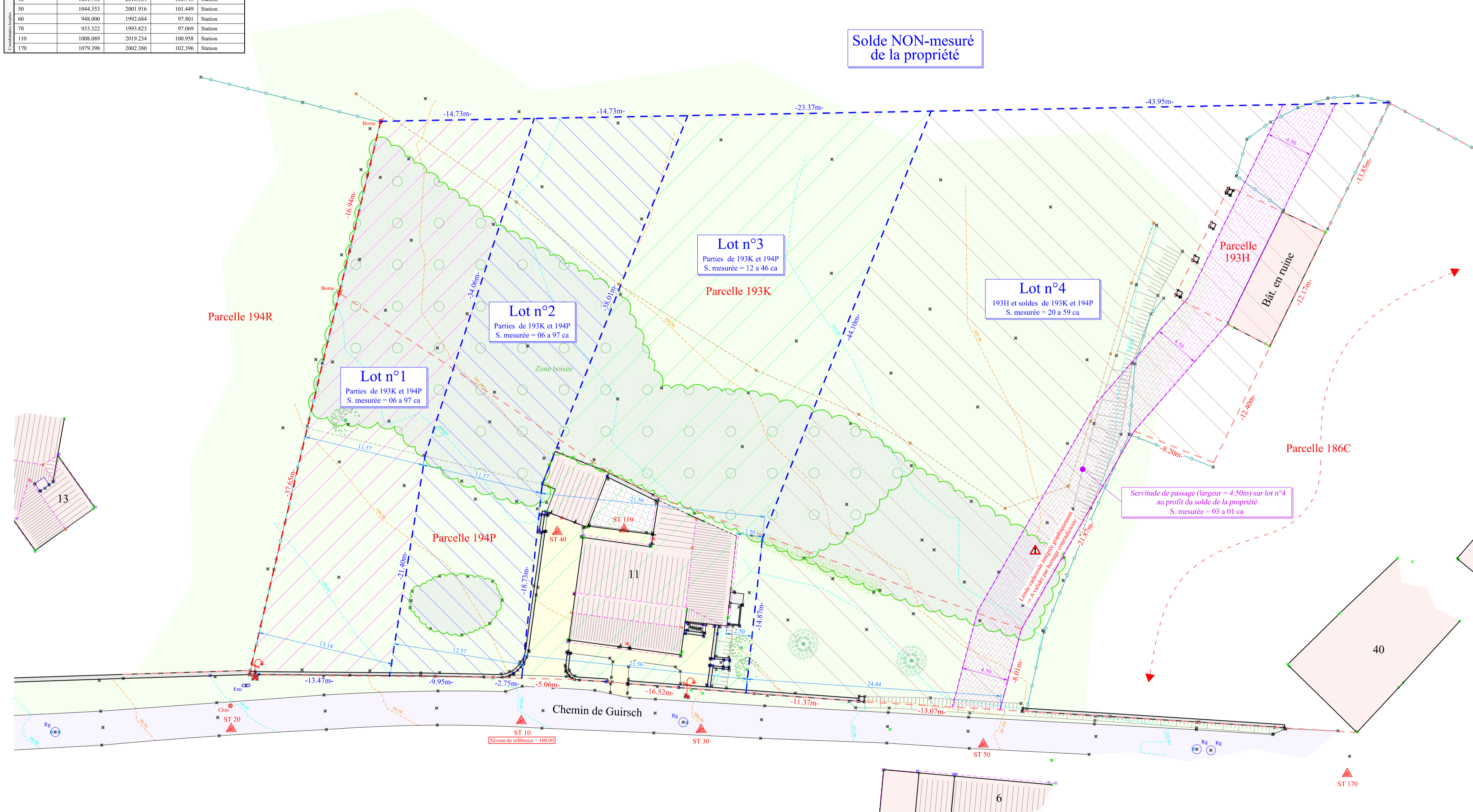


- Remarques :**
- Ce plan crée les nouvelles limites ....
  - Ce plan **ne constitue pas** un plan de délimitation - bornage pour les autres limites. Il ne peut servir que pour l'usage pour lequel il a été réalisé. Toute autre utilisation ne pourra engager la responsabilité du Bureau TMEX.
  - Les autres limites renseignées au plan résultent des documents référencés ci-après, d'un mesurage selon l'occupation des lieux (état clôtures, bornes existantes...) ou de la digitalisation du plan parcellaire cadastral; les requérants nous ayant dispensés d'entreprendre de plus amples recherches et de consulter tous les tenants et gestionnaire de voirie.
- Ref. :**
- Plan de lotissement n°81001-LTS-0400-00 autorisé en date du 02-07-1993.

LISTE DES COORDONNEES DES STATIONS :					
N°	X	Y	Z	Nature	
10	1000.000	2000.000	100.000	Station	
20	972.350	1996.633	98.899	Station	
30	1017.250	2000.769	100.479	Station	
40	1001.736	2018.384	100.743	Station	
50	1044.353	2001.916	101.449	Station	
60	948.000	1992.684	97.801	Station	
70	933.322	1993.823	97.069	Station	
110	1008.089	2019.234	100.958	Station	
170	1079.398	2002.380	102.396	Station	



Légende		
Accès carrossable	Poteau incendie	Palisade
Arbre feuillus	Poteau mixte	Réseau d'égout
Arbre résineux	Poubelle	Réseau eau pluviale
Avaloire	Prise en fossé	Réseau eau usée
Balise	Rg	Réseau mixte
Borne	Regard carré	Haut talus
Bouche à clef eau	Regard rond	Bas talus
Bouche à clef gaz	Signalisation	Falaise
Caniveau	Station	Trappe / chambre
Caniveau à grille	Trappe / chambre	Gouttage
Eldec	Vanne eau	Bâtiment
Coffret électrique	Vanne gaz	Béton
Coffret gaz	Clôture	Broussaille
Coffret TV	Clôture béton	Chemin
Emalle	Caoutchouc de niveau	Cours d'eau
Escalier	Garde corps	Dalles béton
Hydrant	Glissière de sécurité	Embrèvement
Lampadaire	Ligne électrique	Gazon
Lampadaire mural	Limite cadastrale	Gravillons
Piquet	Limite intégrée graphiquement	Haire
Picot	Nouvelle limite	Massif végétal
Point lumineux	Limite servitude	Pavés
Portail	Limite de culture	Végétation
Poteau électrique	Mur - muret	

par le Notaire .....

Situation cadastrale / géographique

LOCALISATION / SITUATION :

PROVINCE DE LUXEMBOURG  
Commune d'Arlon  
11, Chemin de Guirsch à Bonnert

Réf. CADASTRALES / PROPRIETAIRES :

ARLON 4 DIV. / Bonnert / Section B  
Lieu-dit : " Unter dem bill "  
Parcelles n° : 194P, 193K

OBJET :

Plan de division parcellaire  
Lots 1-2-3-4 et solde non-mesuré

Indice	Date	Modifications	Géo.	Des.	Vér.	Signatures
			S.M.	B.C.	F.K.	

Echelle : 1/250      Date : 30-04-2021      Plan N° : Btmex 21-174      Indice :

Système planimétrique :  National  Indépendant

Système altimétrique :  National  Indépendant

Dressé par le géomètre soussigné : **Kemp Fabrice**  
Ingénieur - Géomètre Expert  
Assermenté par devant le Tribunal de première instance d'Arlon  
Inscrit au conseil Fédéral des Géomètres-Experts (GEO/04/0461)

**Bureau TMEX S.A.**  
Topographie, Métres et EXPertises  
307, Rue Woiver / L-4687 Differdange  
Tel : 00 352 26 53 20 99 / Fax 00 352 26 17 56 53  
E-Mail : btmex@pt.lu / Site Web : www.btmex.lu

**CERTIFIED**