

# Zagerijstraat nr. 51

## Kelder

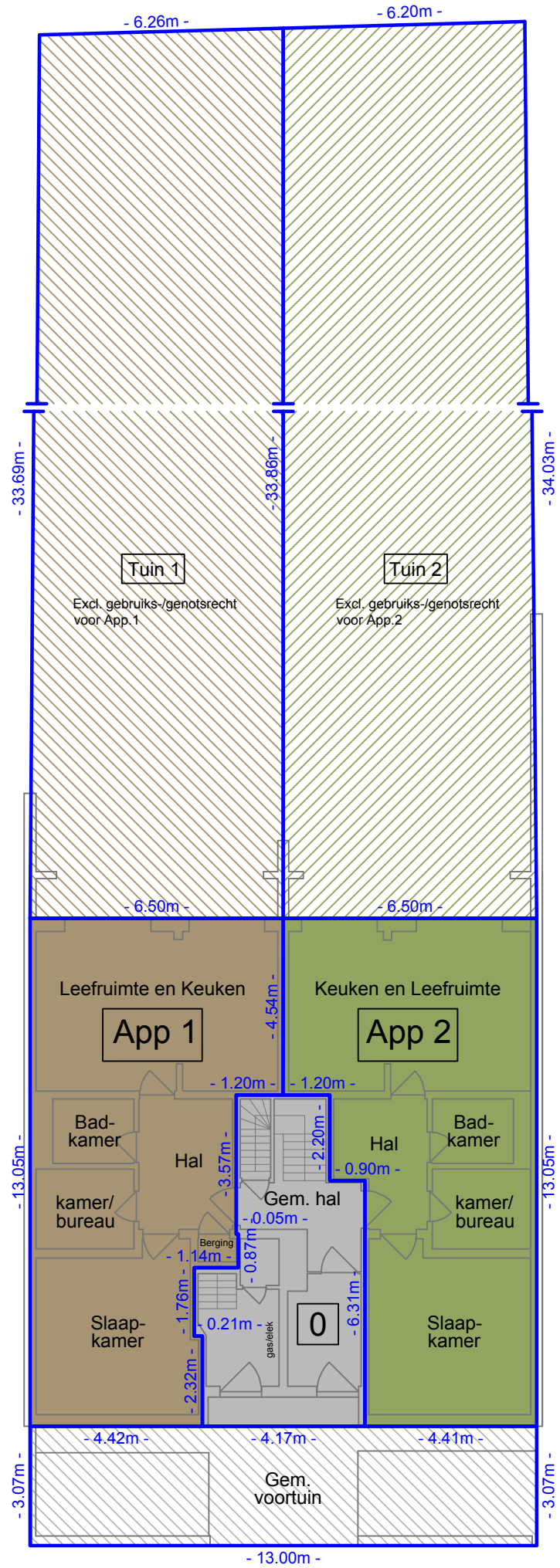
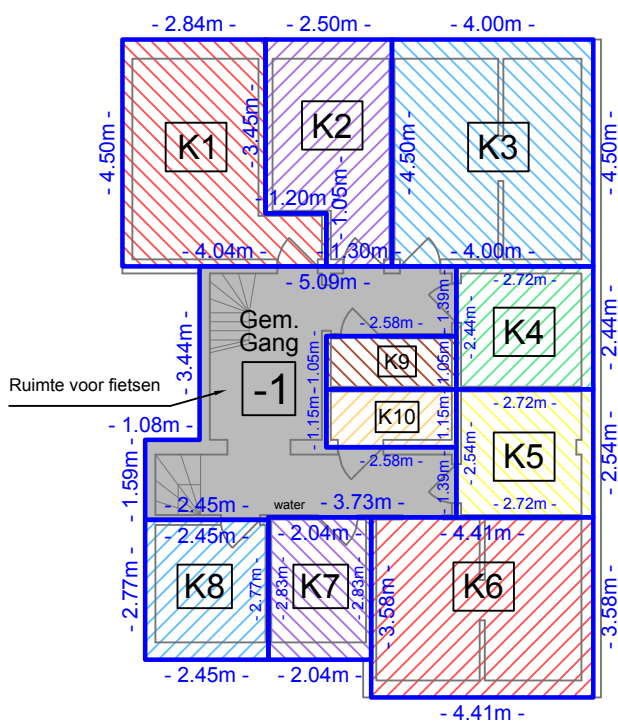


gemeenschappelijke delen

Gem. gang: 21,44 m<sup>2</sup>

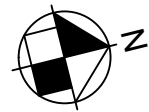
private delen

- K1 (kelderruimte): (E.M.O.: 14,04 m<sup>2</sup>), (N.V.O.: 11,14 m<sup>2</sup>)
- K2 (kelderruimte): (E.M.O.: 10,00 m<sup>2</sup>), (N.V.O.: 8,21 m<sup>2</sup>)
- K3 (kelderruimte): (E.M.O.: 18,00 m<sup>2</sup>), (N.V.O.: 14,57 m<sup>2</sup>)
- K4 (kelderruimte): (E.M.O.: 6,64 m<sup>2</sup>), (N.V.O.: 5,45 m<sup>2</sup>)
- K5 (kelderruimte): (E.M.O.: 6,91 m<sup>2</sup>), (N.V.O.: 5,90 m<sup>2</sup>)
- K6 (kelderruimte): (E.M.O.: 15,79 m<sup>2</sup>), (N.V.O.: 12,78 m<sup>2</sup>)
- K7 (kelderruimte): (E.M.O.: 5,77 m<sup>2</sup>), (N.V.O.: 4,62 m<sup>2</sup>)
- K8 (kelderruimte): (E.M.O.: 6,79 m<sup>2</sup>), (N.V.O.: 5,17 m<sup>2</sup>)
- K9 (kelderruimte): (E.M.O.: 2,71 m<sup>2</sup>), (N.V.O.: 2,34 m<sup>2</sup>)
- K10 (kelderruimte): (E.M.O.: 2,97 m<sup>2</sup>), (N.V.O.: 2,43 m<sup>2</sup>)



# Zagerijstraat nr. 51

## Gelijkvloers



gemeenschappelijke delen

- Gem. hal: 29,99 m<sup>2</sup>
- Gem. voortuin: 39,91 m<sup>2</sup>
- Tuin 1: (E.M.O.: 215,44 m<sup>2</sup>), (N.V.O.: 214,55 m<sup>2</sup>)
- Tuin 2: (E.M.O.: 215,53 m<sup>2</sup>), (N.V.O.: 214,19 m<sup>2</sup>)

private delen

- App. 1: (appartement): (E.M.O.: 70,65 m<sup>2</sup>), (N.V.O.: 60,34 m<sup>2</sup>)
- App. 2: (appartement): (E.M.O.: 69,02 m<sup>2</sup>), (N.V.O.: 58,90 m<sup>2</sup>)

### Belangrijke nota:

Dit plan werd opgemaakt op basis van opmetingen en dient ter ondersteuning van de opmaak van de basisakte. Het gebruik voor bouwtechnische doeleinden of voor grensbepaling is niet toegelaten. Alle maten en oppervlakte werden grafisch bepaald en kunnen afwijken van de werkelijke waarden na uitvoering.

### Lexicon:

**E.M.O.:** De extra muros oppervlakte heeft betrekking op de buitenomtrek die de begrenzing van het gebouw vormt, met inbegrip van de gevelbekledingen, gemeten op vloerhoogte

**N.V.O.:** De netto-vloeroppervlakte is de I.M.O. van de "meetcode, code voor de opmeting van gebouwen

PLAN 1/2

**Provincie ANTWERPEN**  
**Stad LIER**

Opmetingsplan t.b.v. opmaak basisakte voor een pand gelegen te Lier, Zagerijstraat nr. 51

Kadastraal gekend als Lier, 2e Afdeling Sectie A - nrs. 626F4 en 626E4



Aldus opgemaakt en in plan gebracht door ondergetekende Landmeters - Experten Mortsel, 23 december 2020

**Stefan Van Herwegen**  
(nr. LAN 04/0723)  
**Erik Ceulemans**  
(nr. LAN 04/0676)

Schaal: 1/150	Bestand: D159-2020 Lier Zagerijstraat 51.dwg	
Datum	Omschrijving	Get.
A 23-12-2020	Opmetingsplan t.b.v. opmaak basisakte	LTH
B		
C		

BV VH&C  
Guido Gezellelaan 110 - B 2640 Mortsel - 03/440 02 68  
info@vhlandmeters.be

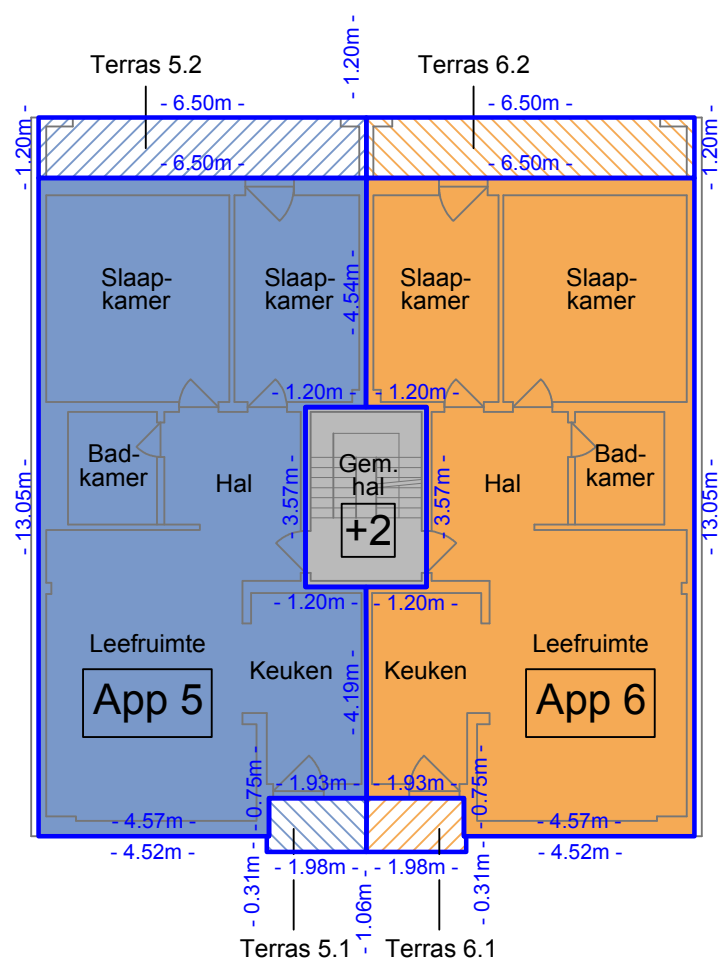
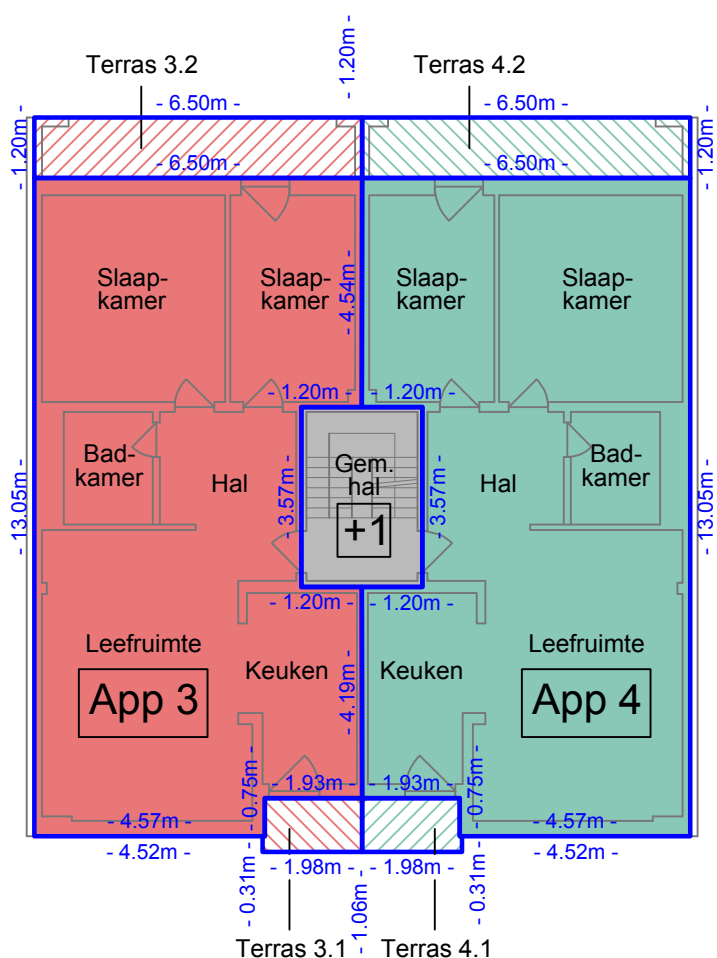
**Belangrijke nota:**

Dit plan werd opgemaakt op basis van opmetingen en dient ter ondersteuning van de opmaak van de basisakte. Het gebruik voor bouwtechnische doeleinden of voor grensbepaling is niet toegelaten. Alle maten en oppervlakte werden grafisch bepaald en kunnen afwijken van de werkelijke waarden na uitvoering.

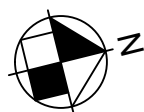
**Lexicon:**

**E.M.O.:** De extra murs oppervlakte heeft betrekking op de buitenomtrek die de begrenzing van het gebouw vormt, met inbegrip van de gevelbekledingen, gemeten op vloerhoogte

**N.V.O.:** De netto-vloeroppervlakte is de I.M.O. van de "meetcode, code voor de opmeting van gebouwen



**Zagerijstraat nr. 51**  
Eerste verdieping



gemeenschappelijke delen

Gem. hal: 8,57 m<sup>2</sup>

private delen

App. 3: (appartement): (E.M.O.: 79,04 m<sup>2</sup>), (N.V.O.: 68,25 m<sup>2</sup>)

Terras 3.1: (E.M.O.: 2,07 m<sup>2</sup>), (N.V.O.: 2,07 m<sup>2</sup>)

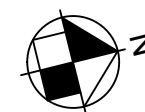
Terras 3.2: (E.M.O.: 7,80 m<sup>2</sup>), (N.V.O.: 7,29 m<sup>2</sup>)

App. 4: (appartement): (E.M.O.: 79,04 m<sup>2</sup>), (N.V.O.: 68,25 m<sup>2</sup>)

Terras 4.1: (E.M.O.: 2,07 m<sup>2</sup>), (N.V.O.: 2,07 m<sup>2</sup>)

Terras 4.2: (E.M.O.: 7,80 m<sup>2</sup>), (N.V.O.: 7,29 m<sup>2</sup>)

**Zagerijstraat nr. 51**  
Tweede verdieping



gemeenschappelijke delen

Gem. hal: 8,57 m<sup>2</sup>

private delen

App. 5: (appartement): (E.M.O.: 79,04 m<sup>2</sup>), (N.V.O.: 68,25 m<sup>2</sup>)

Terras 5.1: (E.M.O.: 2,07 m<sup>2</sup>), (N.V.O.: 2,07 m<sup>2</sup>)

Terras 5.2: (E.M.O.: 7,80 m<sup>2</sup>), (N.V.O.: 7,29 m<sup>2</sup>)

App. 6: (appartement): (E.M.O.: 79,04 m<sup>2</sup>), (N.V.O.: 68,25 m<sup>2</sup>)

Terras 6.1: (E.M.O.: 2,07 m<sup>2</sup>), (N.V.O.: 2,07 m<sup>2</sup>)

Terras 6.2: (E.M.O.: 7,80 m<sup>2</sup>), (N.V.O.: 7,29 m<sup>2</sup>)

Schaal: 1/150	Bestand: D159-2020 Lier Zagerijstraat 51.dwg	
Datum	Omschrijving	Get.
A 23-12-2020	Opmetingsplan t.b.v. opmaak basisakte	LTH
B		
C		