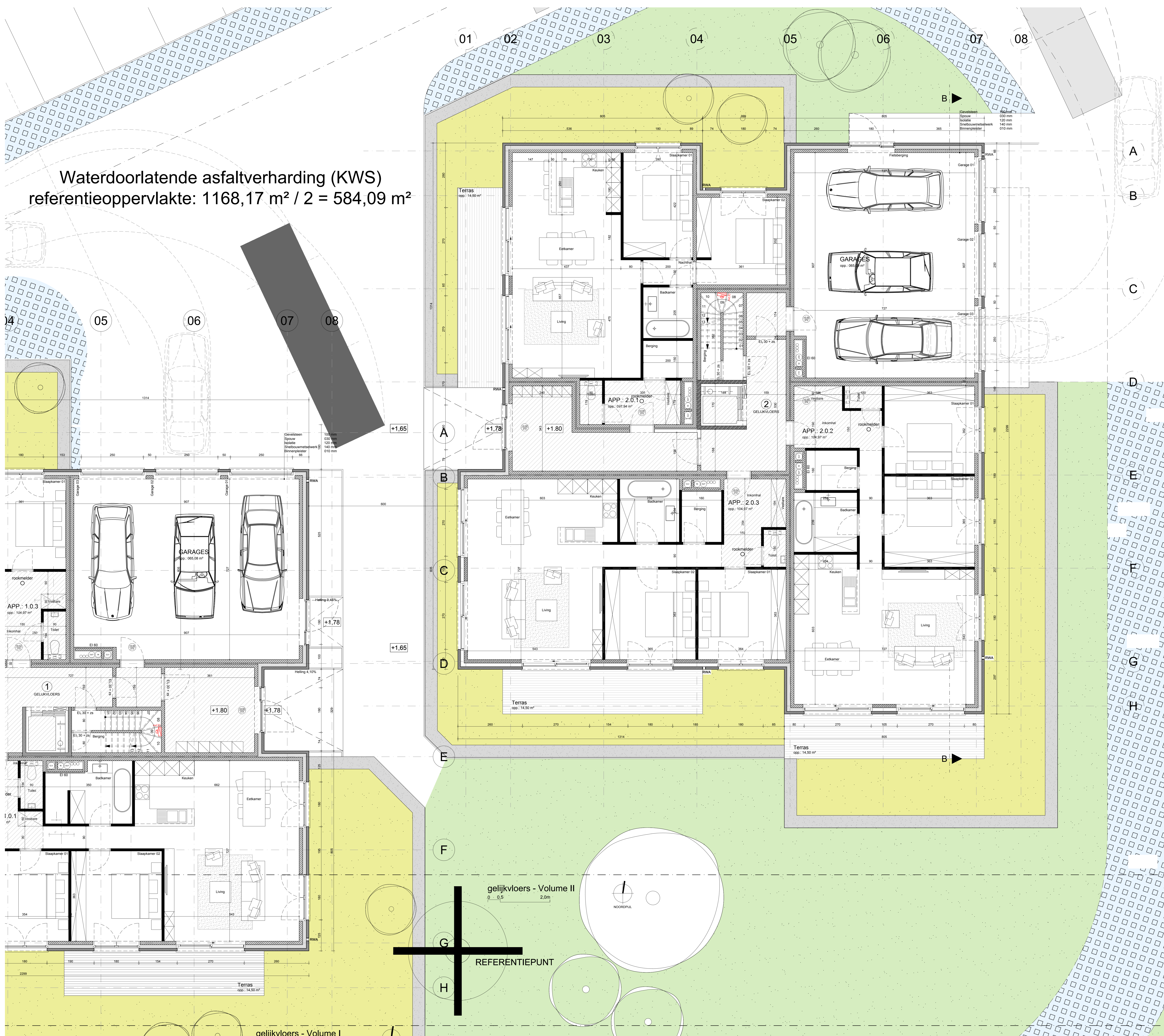


Waterdoorlatende asfaltverharding (KWS)  
 referentieoppervlakte:  $1168,17 \text{ m}^2 / 2 = 584,09 \text{ m}^2$



provincie	Oost-Vlaanderen
gemeente	9600 Ronse
bouwplaats	Sint-Ambrosiusstraat 18-20-22 1ste afdeling, sectie B, nr(s) 537v
ontwerp	Bouwen van een woonproject
bouwheer	2build Your Future BVBA Damweg 9 8530 Harelbeke
plan	Volume II - gelijkvloers Nieuwe toestand
dossier	2016.233
plan nr	BA P_N_05
datum	12/09/18
schaal	1/50
goedgekeurd en voor akkoord ondertekend	architect
opdrachtgever	Piet Goddeeris
wijzigingen	
A	
B	
C	
D	
E	
F	
G	
H	
I	
J	
K	
L	
M	

gelijkvloers - Volume II  
 0 0,5 2,0m

REFERENTIEPUNT

gelijkvloers - Volume I