

N
 schaal 1 | 80

Residentie AMELIA
 GRONDPLAN
 Appartement 2.1

bruto oppervlakte 90,45 m²
 terras voorgevel 6,80 m²

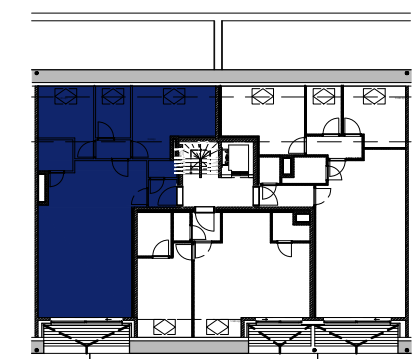
Residentie AMELIA
 Rijksweg 36
 8710 WIELSBEKE

DSP PROJECTS
 HOGEBRUGSTRAAT 12
 8647 LO-RENINGE

De bouwpromotor behoudt zich het recht voor wijzigingen aan te brengen aan deze plannen.
 Alle afmetingen dienen ter plaatse opgemeten te worden.
 Afwijkingen in maat en opzichte van de plannen zijn mogelijk en zijn geen voorwerp voor prijsherzieningen.

Het getoonde meubilair is enkel ter illustratie. Voor het meubilair inbegrepen in de prijs geldt enkel de beknopte beschrijving. De indeling van de keuken en de badkamers wordt enkel ter illustratie meegedeeld.

Voor meer detaillering in de plannen wordt verwezen naar de uitvoeringsplannen van de architect.



RESIDENTIE
 AMELIA