

653 v 2012

Gemeente Maasmechelen 4de Afd Eisdien afbakningsplan blad 1/2

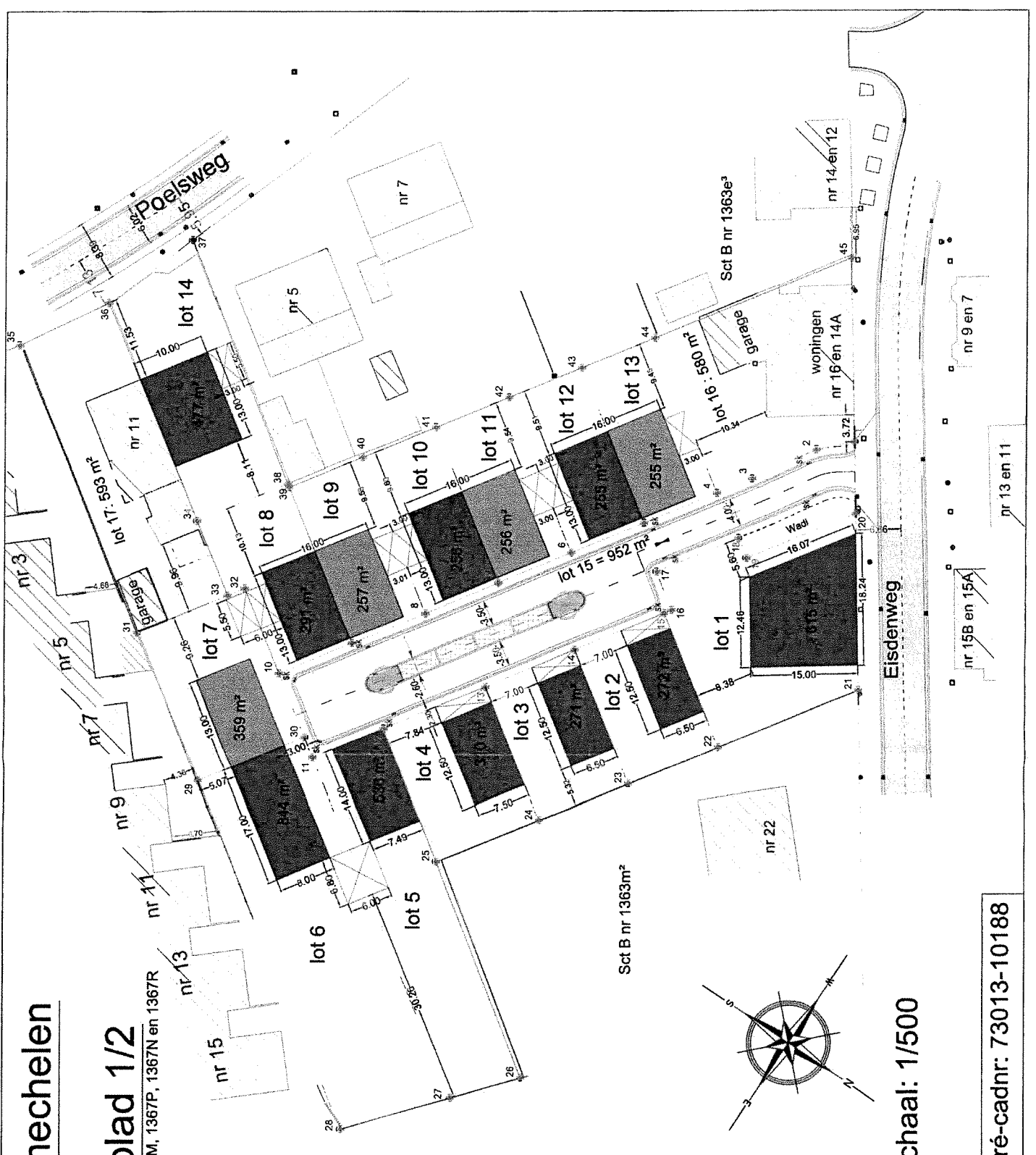
Sectie B delen van nr's 1363Z2, 1363A3, 1367M, 1367P, 1367N en 1367R

Opgemeten en in plan gebracht door ondergetekende Ing. Luigarde Claesen, landmeter-expert, beëdigd door de rechtbank van eerste aanleg te Hasselt
Ingeschreven op het Tableau van de Federale raad van Landmeters-Experten.
LAN 071318

25 april 2016 te Paal, Duitbosstraat 48
Tel. nr. 0479/ 57 21 16

Legende

	waterleiding
	bestaande constructies in steen
	bestaande constructies in hout
	bodembedekker
	perceelsgrens
	rooilijn
	grasdallen in kunststof
	uit te voeren in betonstraatstenen
	straatkap telefoon
	straatbord
	verlichtingspaal
	putdeksel
	hillinagel
	betonplaten
	draadafsluiting



schaal: 1/500

pré-cadnr: 73013-10188