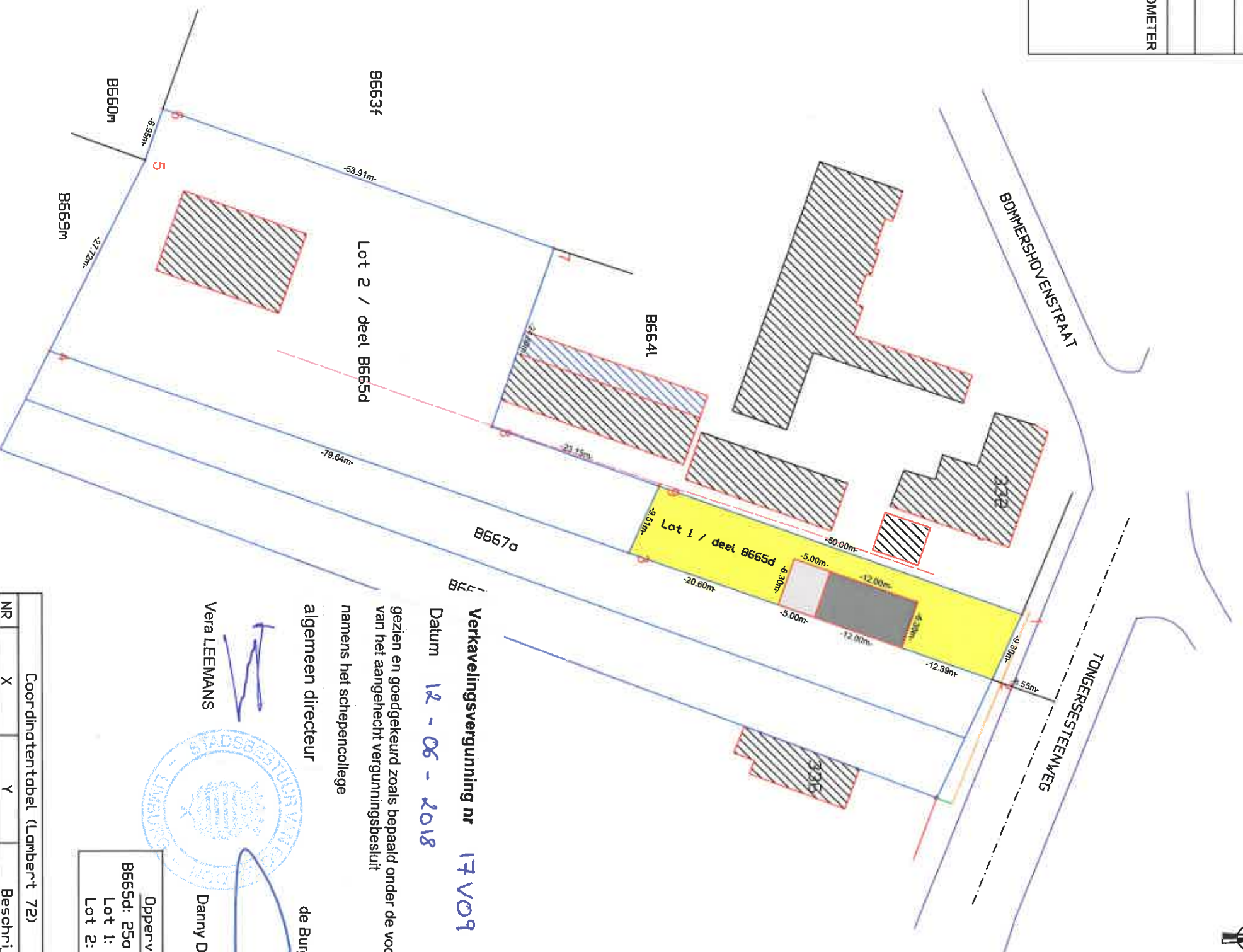


Provincie Limburg
 Gemeente BORGLOON
 Afdeling 6
 Sectie B
 nr. 665d
 13 december 2017
 schaal: 1/600 (a3)
 bvba DELCOUR TOM LANDMETER
 LAN 14/1599
 Ing. Landmeter - expert
 Tom Delcour
 Brugstraat 3
 3870 Vechemaal (Heers)

VERKAVELINGSPLAN



Verkavelingsvergunning nr **17V09**
 Datum **12 - 06 - 2018**

gezien en goedgekeurd zoals bepaald onder de voorwaarden van het aangehecht vergunningsbesluit namens het schepencollege

algemeen directeur
 Vera LEEMANS
 de Burgemeester
 Danny DENEUKER



Oppervlakte
 B665d: 25a 80cc
 Lot 1: 4a 58cc
 Lot 2: 21a 12cc

NR	X	Y	Beschrijving
1	222001.643	154780.682	niet gematerialiseerd
2	222010.101	154776.816	niet gematerialiseerd
3	221993.536	154729.604	niet gematerialiseerd
4	221967.412	154654.410	muur of sluiting
5	221942.533	154666.847	muur of sluiting
6	221936.065	154669.126	drood of sluiting
7	221954.082	154719.935	niet gematerialiseerd
8	221977.267	154711.713	drood of sluiting
9	221984.981	154733.540	drood of sluiting

Beschrijving van de grenzen

Grens 1-2: rooilijngrens, niet gematerialiseerd, schets 33 1922
 Grens 2-3-4: perceelsgrens, niet gematerialiseerd, schets 33 1922
 Schets 4-5: perceelsgrens, muur of sluiting, lokale toestand 2015
 Schets 5-6: perceelsgrens, drood of sluiting, lokale toestand 2016
 Grens 6-7-8: perceelsgrens, niet gematerialiseerd, schets 21 1981
 Grens 8-9-1: perceelsgrens, drood of sluiting, schets 21 1981
 Grens 9-3: lotgrens, niet gematerialiseerd, verdelingsplan T. Delcour 2016

LEGENDE

- lotgrens
- bestaand gebouw
- afdak
- bijgebouw
- hoofdgebouw
- wegrand
- boordsteen
- overgang verharding
- afsluiting
- constructielijn
- tuinmuur
- verlichtingspaal