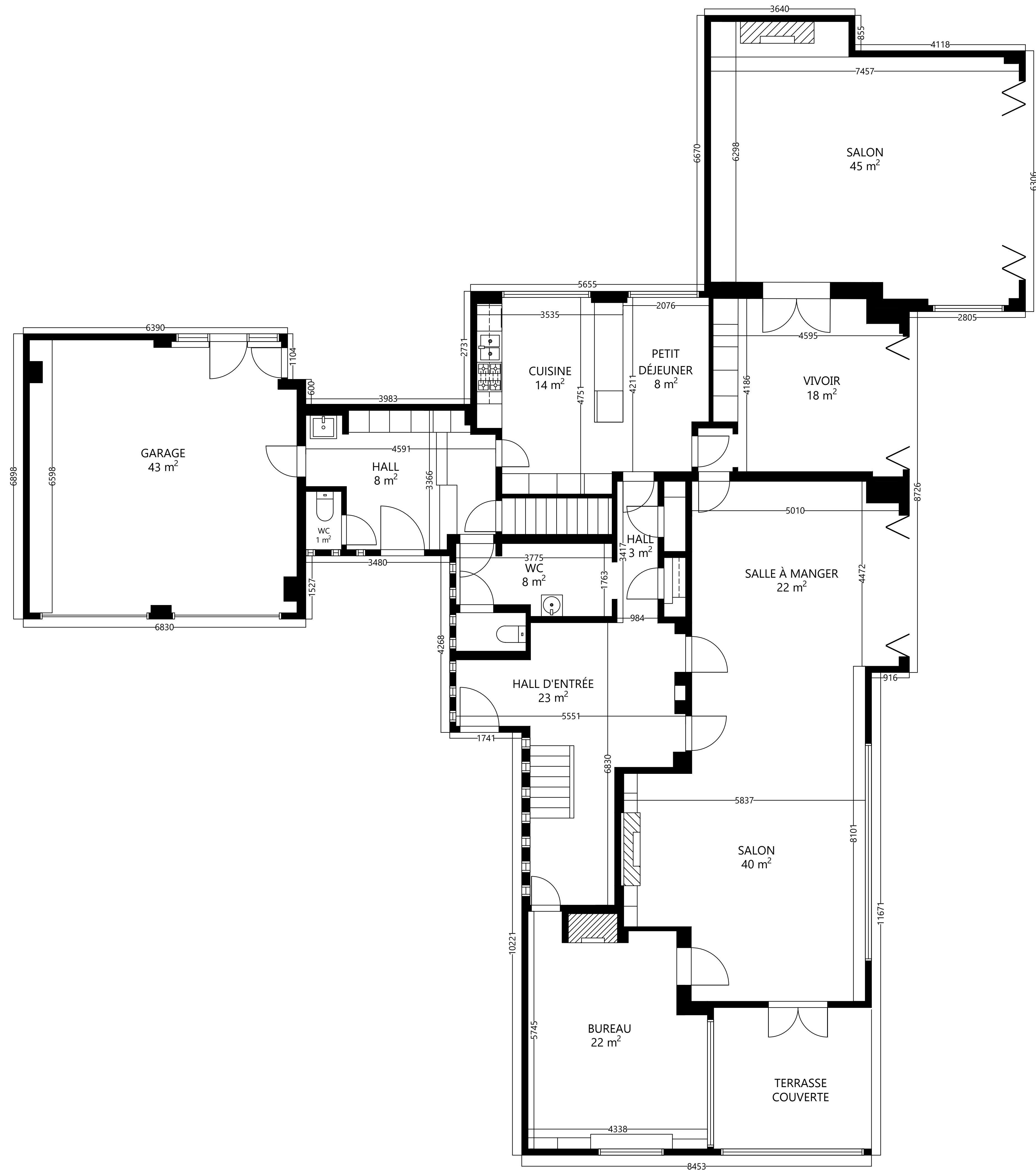


Drève du Parc d'Erpent, 14 - 5101 Namur
 SUPERFICIE: 650 m²
 GARAGE: 43 m², BALCON: 5 m²



REZ-DE-CHAUSSÉE

Drève du Parc d'Erpent, 14 - 5101 Namur
 SUPERFICIE: 650 m²
 GARAGE: 43 m², BALCON: 5 m²



